

# BIGBALER

870 Plus | 890 Plus | 1270 Plus | 1290 Plus  
1270 Plus Density



 LOOP MASTER

# Professionele balenpersen van New Holland.

Dankzij de introductie van een serie baanbrekende primeurs die wereldwijd een revolutie ontketenden is New Holland al meer dan 35 jaar de onbetwiste leider in het segment van grote balenpersen. Ook het laatste BigBaler Plus-assortiment kan bogen op zijn eigen balenpersprimeur: de Loop Master™ -knooptechnologie. De tweede knoop is nu een lusvormige knoop met deze voordelen:

- 37% steviger knoop met verbeterde treksterkte van 26%, voor minder breuk
- Loop Master™ combineert de belangrijkste voordelen van de dubbele en enkele knooptechnologie
- eliminatie van de touwresten, die voordien in het veld achterbleven en soms zelfs hun weg naar het veevoer vonden
- in een seizoen van 10.000 balen komt 6 km of 46 kg touw minder in het milieu terecht

Ultieme persprestaties gegarandeerd voor alle gewassen en landbouwbedrijven. Hooi- en veevoederbedrijven, strohandelaars, biomassabedrijven en grootschalige akkerbouwers zullen zich snel laten overhalen door de Plus-modellen die dankzij hun jarenlange verbeterde ontwerp consistente, eerste klas baalkwaliteit leveren.

## BigBaler: de ultieme keuze

Dankzij de vijf BigBaler-modellen kunt u de perfecte balenpers voor uw activiteiten kiezen. Het assortiment gaat van het model van 80x70 cm tot de grootste variant van 120x90 cm. U kunt ook de gewasverwerkingsmethode kiezen: Packer, Packer Cutter of CropCutter. Het nieuwste model in de serie is de BigBaler 1270 Plus Density die 10% meer dichtheid biedt dan de standaard BigBaler 1270 Plus.

**BIGBALER 1290 <sup>+</sup>PLUS**

**17 UUR in 2 DAGEN - 1254 BALEN**

**GECERTIFICEERD**

GEMIDDELD GEWICHT PER BAAL 434 kg

GEMIDDELD DEBIET 32 ton/uur

BRANDSTOFVERBRUIK 0,89 liter/ton

**TOONAANGEVEND IN BALEN PERSEN**







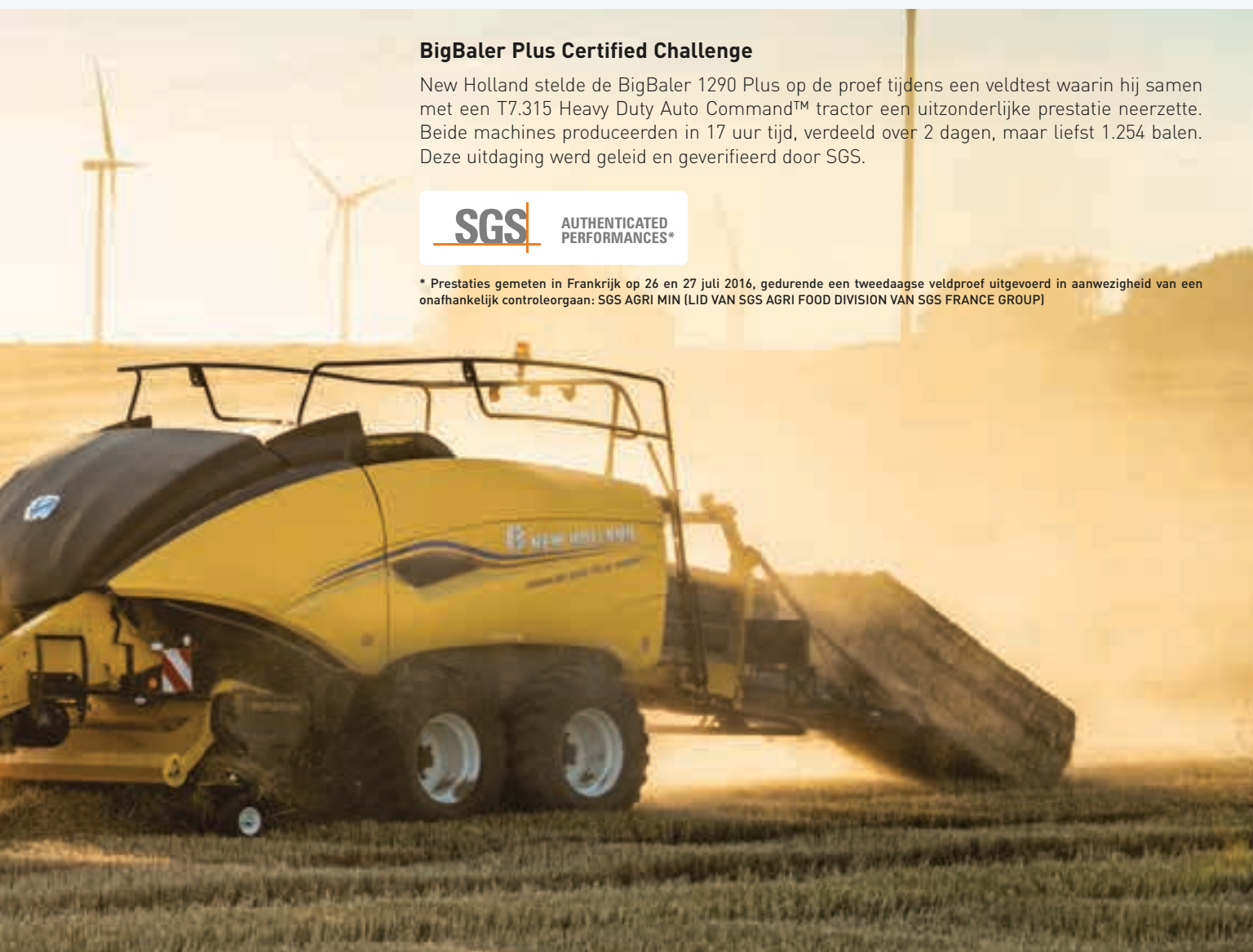
Modellen	Beschikbare versie	Knooptechnologie	Baalbreedte/-hoogte (cm)	Baallengte Minimum / Maximum (cm)	Minimaal aftakvermogen (pk)
BigBaler 870 Plus	Packer / Packer Cutter / CropCutter™	Loop Master™	80 / 70	100 / 260	109 / 116 / 136
BigBaler 890 Plus	Packer / Packer Cutter / CropCutter™	Loop Master™	80 / 90	100 / 260	109 / 116 / 136
BigBaler 1270 Plus	Packer / CropCutter™	Loop Master™	120 / 70	100 / 260	122 / 150
BigBaler 1270 Plus Density	Packer / CropCutter™	Loop Master™	120 / 70	100 / 260	130 / 160
BigBaler 1290 Plus	Packer / CropCutter™	Loop Master™	120 / 90	100 / 260	130 / 160

### BigBaler Plus Certified Challenge

New Holland stelde de BigBaler 1290 Plus op de proef tijdens een veldtest waarin hij samen met een T7.315 Heavy Duty Auto Command™ tractor een uitzonderlijke prestatie neerzette. Beide machines produceerden in 17 uur tijd, verdeeld over 2 dagen, maar liefst 1.254 balen. Deze uitdaging werd geleid en geverifieerd door SGS.

**SGS** AUTHENTICATED PERFORMANCES\*

\* Prestaties gemeten in Frankrijk op 26 en 27 juli 2016, gedurende een tweedaagse veldproef uitgevoerd in aanwezigheid van een onafhankelijk controleorgaan: SGS AGRI MIN (LID VAN SGS AGRI FOOD DIVISION VAN SGS FRANCE GROUP)







**BIGBALER 1270 PLUS DENSITY**

**Hogere dichtheid,  
hogere winst.**







#### BIGBALER PLUS-ASSORTIMENT

**Topprestaties,  
de hele dag door.**



#### BIGBALER 1290 HIGH DENSITY

**De ultieme dichtheid  
en prestaties.**



# Welkom bij de serie Plus-balenpersen.

## Kies voor Plus om uw balen te persen

Dankzij de nieuwe Plus-modellen wordt het BigBaler-assortiment nog productiever en efficiënter. Geniet van de volgende kenmerken:

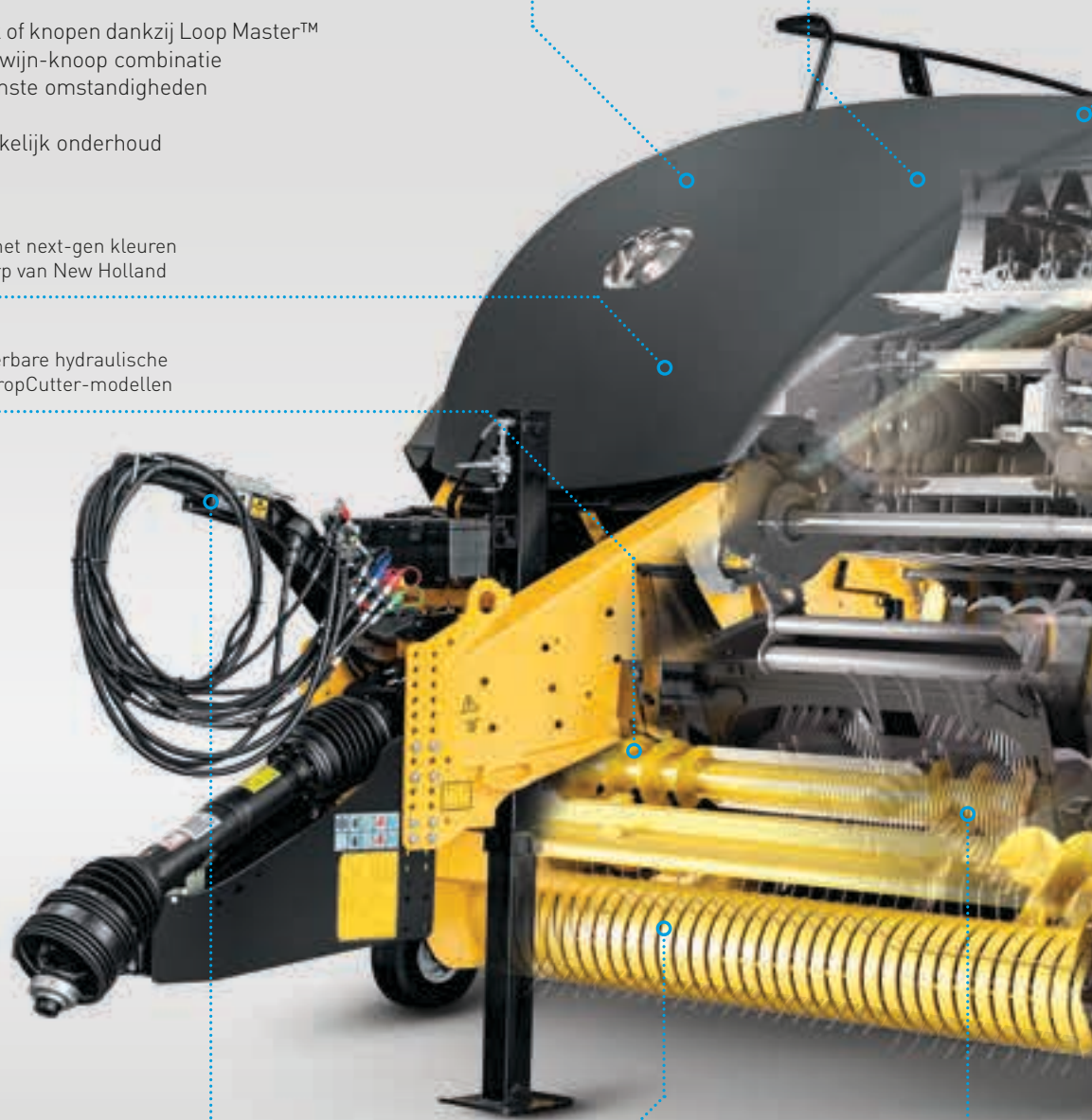
- Tot 10% meer dichtheid t.o.v. eerdere series anders dan de Plus BigBaler-serie
- Consequente dichtheid de hele dag lang
- Betere vorm van de balen
- Minimaal risico op touwbreuk of knopen dankzij Loop Master™ dat zorgt voor 37% sterkere twijn-knoop combinatie
- Zelfs balenpersen in de warmste omstandigheden
- Zachtere baaluitworp
- Eenvoudiger en beter toegankelijk onderhoud
- Eenvoudig te reinigen

Typerende stijl met next-gen kleuren en stickerontwerp van New Holland

Optionele omkeerbare hydraulische invoervijzel op CropCutter-modellen

Afdekkap vooraan in één stuk met extra brede opening voor eenvoudig onderhoud

Groot vlieg wiel voor vlot rijden



Grote IntelliView™ IV-monitor met kleurentouchscreen

Uitsteunende capaciteit dankzij de MaxiSweep™-oppraper met 5 tandbalken op de CropCutter™-modellen

Rolwindscherm



# BIGBALER PLUS

MyPLM®Connect, compatibel met telematica

Loop Master™-knooptechnologie

Helder led-verlichtingspakket

Langere beschermrails voor meer veiligheid

Elektronische baallengte

Opslag voor maximaal 32 bollen bindtouw

Draaiende touwkast voor vlotte reiniging

Uiterst nauwkeurige ActiveWeigh™-technologie

Optionele wrijfsensor of sterwielsensor voor vochtdetectie

Tandemas met grote wielen en Auto-Steer



# De nieuwste Plus Density-balenpers.

Het nieuwste BigBaler 1270 Plus Density-model deelt dezelfde kenmerken en voordelen met de Plus-serie, met de volgende toevoegingen:

- Tot 10% meer dichtheid dan de standaard BigBaler 1270 Plus
- Versterkte plunjer om 30% hogere belastingen aan te kunnen
- Grotere dichtheidscilinder om de kracht met 25% te verhogen
- Standaard Hardox-slijtplaten op de zij- en bodemplaten van de perskamer
- Heavy-duty spanningsrail en nieuw ontwerp van de deur aan de zijkant / bovenkant
- Nieuw ontwerp van de dichtheidsring om meer kracht naar de bovenste deur en de spanningsrails over te brengen
- Versterkt ontwerp van het hoofdframe om te kunnen omgaan met Plus Density-prestaties

Optionele omkeerbare hydraulische invoervijzel op CropCutter-modellen

Grote IntelliView™ IV-monitor met kleurentouchscreen

Typerende stijl met next-gen kleuren en stickerontwerp van New Holland

Opslag voor maximaal 32 bollen bindtouw

Rolwindscherm

Uitme capaciteit dankzij de MaxiSweep™-oppraper met 5 tandbalken op de CropCutter™-modellen

Loop Master™-knooptechnologie

Afdekkap vooraan in één stuk met extra brede opening voor eenvoudig onderhoud

Groot vliegwiel voor vlot rijden





## BIGBALER 1270 PLUS DENSITY



# De geschiedenis van het moderne balenpersen door New Holland.

## Gebouwd in Zedelgem

De modellen van het paradepaardje BigBaler worden gebouwd in Zedelgem (België), vestiging van het wereldwijde Centre of Harvesting Excellence van New Holland. Hier bouwde Leon Claeys 100 jaar geleden zijn allereerste dorsmachine, die een omwenteling teweegbracht in de manier waarop landbouwers oogstten. Toch strekt de erfenis van New Holland op het vlak van balenpersen zich uit aan beide zijden van de Atlantische Oceaan, want in 1940 ontwikkelde New Holland de allereerste zelfbindende opraper-balenpers. Vandaag, 35 jaar nadat de eerste van duizenden grote vierkante balenpersen de band afrolde, is de BigBaler nog altijd wereldwijd de nummer één van de grote vierkante balenpersen en blijven de New Holland ingenieurs zich toeleggen op de ontwikkeling van de volgende generatie balenpersen. Het geperfectioneerde productontwikkelingsproces en de uitgebreide kennis van het toegewijde personeel van een fabriek van wereldklasse zorgen ervoor dat de BigBaler-reeks, samen met alle oogstparadepaardjes, de CR-, CX- en FR-reeksen, dé referentie van de oogstmachines blijft.





- 1987:** New Holland betreedt het segment van de grote vierkante balenpersen. Talloze baanbrekende functies, met inbegrip van de dubbeleknopoptechnologie, de elektronische proportionele dichtheidscontrole, de volledige baaluitwerpfunctie en de allereerste 80x90 baalgroote werden geïntroduceerd. Meer dan 30 jaar later zijn dit allemaal industriële standaarden geworden. Wanneer New Holland de weg toont, volgt de rest.
- 1987:** De allereerste voorperskamer die kon worden aangepast aan de zwaddichtheid verscheen op de D2000 en bracht een radicale verandering teweeg in de wereld van de baaldichtheid. Sindsdien worden stevige New Holland-balen tot stand gebracht.
- 1988:** De reus onder de reuzen: het 120x130 cm model werd voorgesteld. Het oogsten met grote capaciteit kwam in een hogere versnelling.
- 1995:** De D1010 was de eerste grote vierkante balenpers die werd aangeboden als Packer Cutter voor efficiënt hakselen.
- 1999:** De eendelige uittrekbare messenlade op de BB900 CropCutter™-modellen, die het slijpen van de messen vergemakkelijkt, werd een hit bij de gebruikers.
- 1999:** De BB900 introduceerde eerst een andere voorperskamer: speciale vingervormige onderdelen die de dichtheid van elk pakket meten, voor een nog preciezere dichtheidscontrole.
- 1999:** De InfoView™-monitor maakte het zelfs nog gemakkelijker om alle balenpersparameters, inclusief het beheer van de zelfsmering, te controleren op één scherm, vanuit de comfortabele cabine.
- 1999:** De BB900-serie introduceerde het toppunt van zachte baaluitwerp dankzij de glijgoottechnologie.
- 2004:** Keuze is een kenmerk van de grote balenpersen, en de BB-A biedt zowel de vier- als de zesknopentechnologie aan. Bovendien kwam de monitortechnologie in een hogere versnelling door de invoering van de IntelliView™-monitor.
- 2008:** De productiemijlpaal van 15.000 geproduceerde grote balenpersen werd op 20 mei 2008 in Zedelgem bereikt.
- 2008:** De compatibiliteit met de IntelliView™ III-monitor met kleurentouchscreen verbeterde de gebruikerservaring van de BB9000-serie.
- 2009:** De ActiveWeigh™-baalweging tijdens het rijden, die meerdere prijzen in de wacht sleepte, werd op de BB9000-serie gelanceerd.
- 2012:** De huidige BigBaler-reeks beschikt over een geavanceerde baalvormtechnologie met een opvallende vormgeving.
- 2015:** Introductie van de IntelliCruise™ functie die de rij snelheid van de tractor regelt via ISOBUS Klasse III-technologie.
- 2016:** Lancering van de Plus-modellen met langere balenkamers en grotere dichtheid.
- 2019:** Lancering van de Loop Master™ knopetechnologie voor sterkere knopen zonder touwresten.
- 2020:** Productie van de 30.000ste grote vierkante balenpers in de fabriek in Zedelgem.
- 2022:** Introductie van het BigBaler 1270 Plus Density-model dat 10% meer dichtheid biedt.

2004



2008



2009



2012



2015



2020



## Aan hoge snelheid de oogst binnenhalen.

De opraper is wellicht het belangrijkste onderdeel van uw BigBaler. New Holland heeft de MaxiSweep™- opraper volledig nieuw ontworpen voor ongeziene prestaties. Deze is voortaan verkrijgbaar met 5 tandbalken op CropCutter™-modellen, voor betere resultaten en duurzaamheid. Zo biedt de MaxiSweep™ een toename van 25% in dubbele tanden ten opzichte van de vorige modellen. Er zijn twee verschillende breedtes beschikbaar: de ultrabrede 2,35 m is perfect voor de breedste zwaden van de hedendaagse hoge capaciteit maaidorsers, en de standaardbreedte van 1,96 m is de ideale keuze voor kuilvoer. De robuuste tanden van 5,5 mm op CropCutter™-modellen zijn ontworpen voor meer duurzaamheid bij het werken op ruwe steengrond.

### Een S-vormig voordeel

De zijdelingse beschermkappen van de MaxiSweep™-opraper hebben een opvallende 'S'-vorm, om steeds een vlotte gewasstroom te behouden en om te voorkomen dat de gewassen blijven hangen, wat in het verleden betekende dat de balenpers moest worden stilgelegd. Bij het werken met zwaar kuilvoeder en het nemen van korte zwadhoeken houdt deze technologie u aan de slag. Er werden extra opstaande randen toegevoegd aan de hoeken van de zijdelingse beschermkappen van de opraper om de eindtanden bij te staan, zodat verzekerd wordt dat elk halmpje van het gewas veilig in de balenpers terecht komt.





### De verbinding met het gewas behouden

- Het flotatieveersysteem van de opraper is nauwkeurig afgesteld door middel van een eenvoudige afstelplaat, om in precies de juiste hoeveelheid verticale verplaatsing te voorzien om het contact van de opraper met de grond te behouden
- Op ruw, oneffen terrein zorgt de reactieve instelling ervoor dat de opraper zich snel kan aanpassen aan golvingen in het terrein en de hele tijd contact blijft houden



### Een vloeiende gewasstroom, gegarandeerd

- Het rolwindscherm bevindt zich boven de opraper en draait continu om een vloeiende, gelijkmatige stroom van de gewassen in de balenpers te garanderen. Het elimineert alle storende elementen die kunnen leiden tot gewassenverlies of luchtzakken die de dichtheid nadelig beïnvloeden, en maakt zo de verwerking van de gewassen efficiënter
- Vlotte gewasstroom wordt voortgezet in het invoersysteem dankzij de opraperbanden van polyplastic, die ook zorgen voor een stille werking en hogere duurzaamheid



### Maximale toevoerprestaties

- Een gloednieuwe gewastoevoer werd ontwikkeld voor aanzienlijk hogere efficiëntie van de balenpers
- Een systeem van twee contraroterende boven- en onderslagse vijzels richt de gewasstromen en brengt ze samen, en verzekert dat ze precies dezelfde breedte hebben als de geselecteerde rotor of toevoer
- De verwerkingscapaciteit werd bovendien nog efficiënter gemaakt door de toevoeging van een toevoerhulprol, die de gewassen positief naar de rotor of toevoer richt, om steeds een constante gewasstroom te handhaven
- Om blokkages tijdens het persen van kuilgras te voorkomen is nu een nieuwe optionele hydraulisch aangedreven rol beschikbaar, met als bijkomend voordeel dat hij omkeerbaar is



### Aanbod van flexibele opraperwielen

- De hoogteafstelling van de opraper wordt vlot bediend door een eenvoudige, sterke pen die de wielhoogte van de opraper regelt
- Tijdens het gebruik kunnen deze wielen snel worden gemonteerd dankzij de snelle bevestiging, waarbij dus geen instrumenten nodig zijn
- Hebt u een veld afgewerkt, dan kunt u ervoor kiezen om alleen het wiel of zowel het wiel als de steun te verwijderen, afhankelijk van de gewenste transportbreedte
- U kunt nu de nieuwe optionele heavy duty pick-upwielen specificeren



# Flexibele oplossingen voor gewasverwerking.

Aangezien geen twee bedrijven dezelfde zijn, biedt de BigBaler talloze opties voor oogstverwerking, met verschillende haksellengtes om aan uw individuele vereisten te voldoen. Van de Packer-optie met direct debiet tot de Packer Cutter- en CropCutter™-varianten: de BigBaler biedt altijd de oplossing, ongeacht gewas, groeiomstandigheden, verbruiksprofiel of gebruikte bewaarmethode. Voor werkzaamheden in extreem zware omstandigheden werd de nieuwe rotor voor zwaar gebruik ontwikkeld, perfect om balen van harde gewassen te persen. De rotor heeft een robuuste afwerking, waardoor hij tot vier keer langer meegaat.

Modellen	BigBaler 870 Plus	BigBaler 890 Plus	BigBaler 1270 Plus	BigBaler 1270 Plus Density	BigBaler 1290 Plus
Aantal messen / mesafstand (mm)					
Packer Cutter	6 / 114	6 / 114	–	–	–
CropCutter™ medium haksellengte	9 / 78	9 / 78	15 / 78	15 / 78	15 / 78
CropCutter™ superfijne haksellengte	19 / 39	19 / 39	29 / 39	29 / 39	29 / 39

– Niet beschikbaar

## CROPCUTTER™-VERWERKINGSOPTIE



### Uiterst efficiënt CropCutter™-systeem

- Het befaamde 'W'-vormig rotorpatroon op het CropCutter™-systeem waarborgt een gelijke spreiding van de snijkracht voor probleemloos snijden en uniform hakselen
- Het ontwerp verdeelt niet alleen het gevraagde vermogen gelijk over de twee rotorhelften, maar verzekert ook een gelijkmatige verspreiding van de gewassen die past bij de breedte van de perskamertoevoer, voor een uniforme dichtheid
- Twee haksellengtes kunnen gekozen worden: een medium 8 cm haksellengte, perfect voor ligstro, of een superfijne 4 cm haksellengte voor kuilvoer, veevoeder en biomassatoepassingen

### Gemakkelijk uitschuifbare messenlade om messen efficiënt te slijpen

- De CropCutter™-messenlade schuift uit, waardoor de messen gemakkelijk verwijderd kunnen worden om te slijpen en te vervangen



## PACKER CUTTER-VERWERKINGSOPTIE

### Uitstekend hakselen met de Packer Cutter

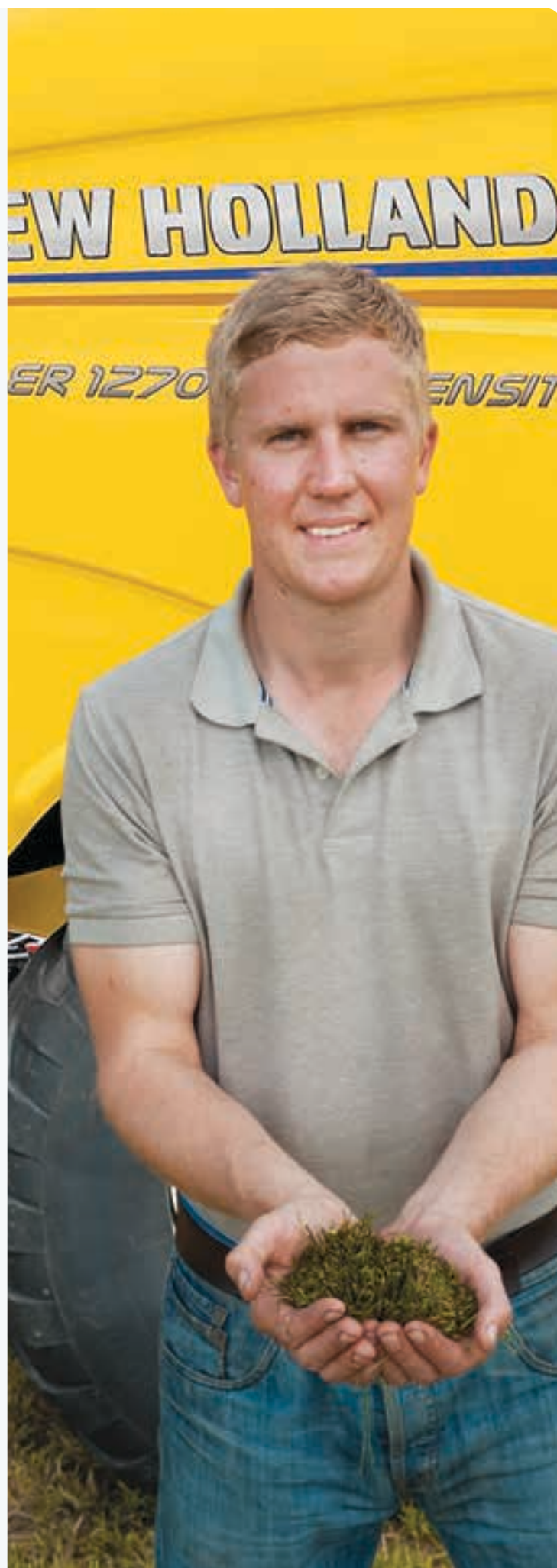
- De Packer Cutter biedt maximale flexibiliteit voor balenpersen
- Op de BigBaler 870 Plus- en 890 Plus-modellen brengen drie oprapervorken met zes dubbele tanden het gewas efficiënt over van de MaxiSweep™-opraper naar de voerperskamer
- Is het nodig om te hakselen, dan zijn zes messen beschikbaar die automatisch worden ingeschakeld vanuit de cabine, om de dichtheid en de voedingswaarde van geperst kuilvoer aanzienlijk te verhogen

## PACKER-VERWERKINGSOPTIE



### Packer-verwerking voor direct debiet

- Het standaard verwerkingssysteem heeft twee of drie oprapervorken met elk twee of drie tanden
- Aangezien er niet wordt gehakseld, wordt lang, niet gebroken stro of hooi rechtstreeks in de kamer gebracht voor stofvrij veevoer of ligstro, uitstekend geschikt voor veeteelt en paardenfokkerij



# Perfect gevormde, dichte balen zijn standaard.

Dichtheid is een must bij het maken van grote balen. Of het nu gaat om strobalen met verbeterd verbrandingsprofiel voor biomassabedrijven, dicht gepakte kuilvoerbalen met verbeterde fermentatiekenmerken of gewoon balen die minder plaats innemen voor gemakkelijke opslag of transport: dichtheid is het kernwoord voor uitmuntend balenpersen. Het grensverleggende SmartFill™ II-baalrichtingmonitorsysteem biedt nu nog meer nauwkeurigheid en zorgt ervoor dat het gewas op een gelijkmatige manier wordt ingevoerd. Het robuuste, versterkte monocoque frame, vervaardigd uit versterkt staal, garandeert seizoen na seizoen duurzaamheid.

## Gebouwd voor lange levensduur en duurzaamheid

Om de lange levensduur verder te verlengen zijn nu Hardox-slijtplaten op de zij- en bodemplaten van de perskamer verkrijgbaar voor de Plus-modellen en standaard aangebracht op de Plus Density-modellen, om overmatige slijtage onder extreme omstandigheden te voorkomen.

## Intuïtieve dichtheidscontrole

De dichtheid van afgewerkte balen wordt continu bewaakt door een dichtheidscontrole aan drie kanten. Dit systeem combineert de sensorgegevens van de geperste balen met een continue bewaking van de belasting op de plunjer, want als die verandert, verandert ook de baaldichtheid. De hydraulische druk op de zijwanden en de bovenste kamerrail worden dan automatisch aangepast om een uniforme baalproductie te herstellen. Het Plus Density-model bevat een versterkte perskamer en deuren aan de bovenkant, om te kunnen omgaan met de 10% extra dichtheid t.o.v. de standaard Plus-modellen.





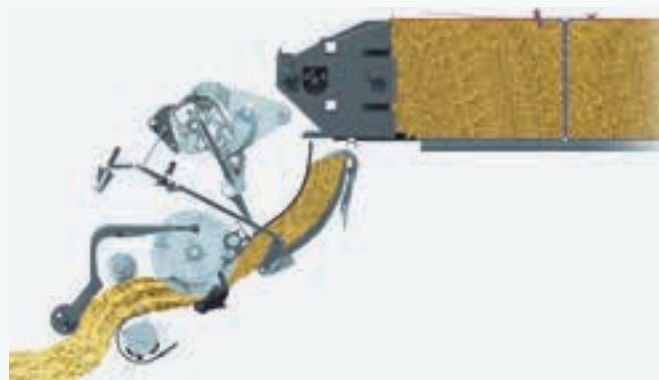
### Hoge plunjersnelheid voor grotere verwerkingscapaciteit

- De zware versnellingsbak beschikt over een plunjersnelheid die met 14% werd verhoogd, tot 48 slagen per minuut
- De plunjervoorzwaargebruik verhoogt de verwerkingscapaciteit aanzienlijk en maakt hogere rijnsnelheden mogelijk
- Het Plus Density-model bevat een versterkte plunjer om 30% hogere belastingen aan te kunnen



### Voorperstechnologie van topklasse

- De best-in-class voorperskamer van de BigBaler vormt een gelijkmatig dicht pak en geeft het dan door naar de baalperskamer
- De aandrukvork versnelt het gewas, brengt het van de rotor of toevoer naar de kamer en vult het uniform tot in de bovenste hoeken voor perfect vierkante balen, totdat de gewenste dichtheid is bereikt
- Een sensor activeert dan de C-vormige shuttle die het gewas in de balenkamer versnelt
- De gebruiker stelt de dichtheid in via de in de cabine gemonteerde IntelliView™-monitor



### Vermogen en betrouwbaarheid overbrengen

- Om een capaciteitsstijging van 20% te garanderen, werd de versnellingsbak van de BigBaler aanzienlijk versterkt
- Het inerte vliegwiel met grote diameter, tot 800 mm op de BigBaler 1290, vergroot de energie tot 48% om ongelijke zwaden op te vangen. Zelfs wanneer een dicht pak in de pers komt wordt de rijnsnelheid niet verlaagd
- Bovendien wordt directe aandrijvingstechnologie gebruikt, zodat 100% van het vermogen wordt overgebracht op de plunjer voor ongeëvenaarde efficiëntie van de balenpers



### Een nieuw tijdperk: intelligente balenpersen

- SmartFill™ II vormt een upgrade van het toonaangevende baalrichtingmonitorsysteem, dat ervoor zorgt dat alle balen perfect uniform zijn
- Sensoren zijn rechtstreeks verbonden met de plunjer die uiterst precies de belasting meet. Dit wordt vervolgens omgezet in perfecte links / rechts rijrichting indicatie
- Bij eenzijdige gewasinvoer wordt de bestuurder verwittigd via de IntelliView™-monitor. Zo kan hij meer naar rechts of links van het zwad rijden, om een soepele invoer te behouden
- Dit systeem verbetert automatische dichtheid en garandeert stabielere baalgewichten in de meest uiteenlopende omstandigheden



# Betrouwbare dubbele knopen. Zorgvuldige balenverwerking.



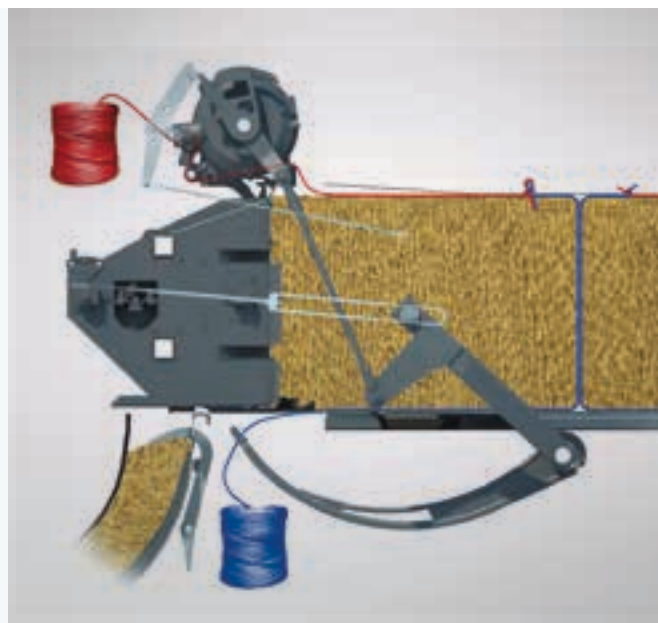
New Holland is al meer dan 35 jaar pionier inzake dubbele knooptechnologie en streeft continu naar verbetering van deze toonaangevende technologie. Het dubbele knoopsysteem van de BigBaler garandeert een hogere baaldichtheid met lagere knoopspanning. En de nieuwe BigBaler-serie introduceert nog een primeur: Loop Master™ knooptechnologie. De tweede knoop is nu een lusvormige knoop, die een 37% sterkere knoop oplevert met 26% verbeterde treksterkte voor minder breuk. Maar misschien nog belangrijker is dat dit systeem de stukjes touw elimineert die voorheen in het veld achterbleven of zelfs in het veevoer terechtwamen. Meer dan zes kilometer of 46 kg touw in een seizoen komt zo niet in het milieu terecht! De knooptechnologie is op maat gemaakt voor de BigBaler afmetingen, met vier knopen per baal op de BigBaler 870 Plus- en 890 Plus-modellen of zes knopen per baal op de BigBaler 1270 Plus-en 1290 Plus-varianten. Met meer dan 15.000 geknoopte balen zonder één mislukte knoop zijn betrouwbaarheid en precisie standaard. Verbeterd afvalbeheer en het delicate balenaflegsysteem vervolledigen de meest geavanceerde perstechnologie ooit. Kortom: ruim een kwart eeuw later blijft de BigBaler nog steeds nummer één!





### Dubbele knoper: knopen en nog eens knopen voor ultieme integriteit van de baal

- Een hoge baaldichtheid is gewaarborgd, aangezien er vrijwel geen spanning wordt uitgeoefend op het bindtouw of de knoper tijdens de baalvorming
- Twee bindtouwtoevoerposities betekenen dat de bindtouw niet over het baaloppervlak schuiven terwijl het gewas door de baalkamer wordt geduwd
- De tweede knoop is nu een Loop Master™ -knoop zonder touwresten. Deze eindknoop op de voltooide baal wordt geproduceerd voordat de eerste knoop op de nieuwe baal wordt gemaakt, om de betrouwbaarheid van het persproces verder te verbeteren



### Zuivere knoopsystemen voor een grotere productiviteit

- De herontworpen afdekkap van de knoopinrichting houdt de knoopsystemen vrij van vuilophoping, voor verbeterde prestaties
- Twee ventilatoren op machines met vier touwknopers en drie ventilatoren op modellen met zes touwknopers werden zorgvuldig aangebracht om vuilophoping in de kiem te smoren
- Voor bedrijven die werken in zeer stoffige omstandigheden kan een optionele automatische afblaasinrichting voorzien worden die perslucht in de knoopsystemen blaast
- De automatische afblaasinrichting is beschikbaar als extra optie bij de dealer, en wordt aangedreven door de luchtremmen van de tractor. De frequentie wordt bediend via de IntelliView™-monitor



### Partial Bale-Eject™: elke baal voor elke klant

- De Partial Bale-Eject™-technologie werd zodanig ontwikkeld dat nadat het veld van een klant klaar is, u de laatste in de kamer gevormde baal kunt uitwerpen
- Activeer eenvoudig de speciale hydraulische hendel en de baal wordt volledig afgelegd

### Full Bale-Eject™ voor eenvoudig reinigen zonder contaminatie

- Bij het overschakelen van het ene op het andere gewas of om de machine te reinigen aan het einde van het seizoen, wordt de Full Bale-Eject™-functie gebruikt
- Geactiveerd door de speciale hydraulische hendel, wordt de hele inhoud van de balenkamer uitgeworpen om makkelijk onderhoud mogelijk te maken, en om contaminatie van het ene op het andere gewas te voorkomen
- Nu zijn er tot tien 'actieve tanden' die de baal vasthouden en in contact blijven met de baal wanneer deze wordt afgelegd, voor een positieve uitworp



# Vingertopbeheer van de balenpers.

Het beheer van uw BigBaler is voortaan eenvoudiger dan ooit, dankzij de nieuwe geavanceerde gebruikersinterface. Alle belangrijke werkingsparameters kunnen ingesteld worden tijdens het rijden, dankzij de standaard geleverde IntelliView™ IV-monitor met kleurentouchscreen. Bovendien is de BigBaler volledig ISOBUS-compatibel met volledige AEF ISOBUS-certificering, voor een naadloze integratie in de SideWinder™ II-armleuning, waardoor de werking met één monitor is gegarandeerd.



## Oogsten met breed scherm

- De 26,4 cm grote IntelliView™ IV-monitor met kleurentouchscreen maakt intuïtieve touchscreen bediening van uw BigBaler mogelijk
- Zo kunt u moeiteloos de instellingen aanpassen op het veld of gegevens downloaden voor analyse



## Onmiddellijke melding van een verkeerde knoop

- Een geavanceerde sensor informeert de bestuurder onmiddellijk via de IntelliView™-monitor, in het onwaarschijnlijke geval van een verkeerde knoop
- De traditionele knopersreflectoren vullen dit systeem aan en geven een onmiddellijke visuele waarschuwing





### Nauwkeurige lengtecontrole

- Een juiste baallengte is van cruciaal belang voor het efficiënt stapelen, behandelen en vervoeren van de balen. Hier speelt de elektronische baallengtecontrole een belangrijke rol
- Een gekarteld wiel wordt gebruikt om de baallengte te regelen
- Het wiel meet de precieze beweging van de baal in de balenkamer en gebruikt informatie over de gemiddelde zwadbreedte om de knoopcyclus te onderbreken wanneer de vereiste lengte is bereikt
- De vereiste lengte is makkelijk in te stellen op de intuïtieve IntelliView™-monitor

# IntelliCruise™-systeem: optimale capaciteit, ultieme conformiteit.

De IntelliCruise™-functie regelt de rijnsnelheid van de tractor via ISOBUS Class III-technologie, voor meer productiviteit, beter gebruikerscomfort, zuiniger brandstofverbruik en een optimale toevoersnelheid bij uiteenlopende velden en gewassen. Het IntelliCruise™-systeem omvat twee bedrijfsmodi.

IntelliCruise™-technologie zorgt voor

- Tot 9% hogere verwerkingscapaciteit
- Tot 4% zuiniger brandstofverbruik
- Minder vermoeidheid



## Charge Control-modus

- In Charge Control-modus, enkel beschikbaar op CropCutter™-modellen, wordt de snelheid van de tractor aangepast voor optimale capaciteit door middel van sensorpeddels die zowel de verwerking van het gewas in de aanvoer naar de aandrukker, als de tijd om deze te vullen meet en zodoende garandeert dat de optimale rijnsnelheid van de tractor wordt behouden

## Slice Control-modus

- In Slice Control-modus, beschikbaar op zowel Packer- als CropCutter™-modellen, wordt de snelheid van de tractor aangepast op basis van de dikte van de sneden en streeft het systeem ernaar het exacte aantal sneden te verkrijgen dat de gebruiker heeft ingesteld









# Geïntegreerde opbrengst en zorgvuldig vochtbeheer.

De BigBaler-balenpersen zijn specifiek ontworpen voor precisielandbouw. Informatie over het gewicht en de vochtigheidsgraad van de balen wordt voortdurend bijgewerkt en weergegeven op de IntelliView™ IV-monitor. Deze gegevens kunnen opgeslagen, gedownload en geanalyseerd worden met telematicasoftware voor precisielandbouw MyPLM®Connect, om nauwkeurige opbrengstkaarten op te stellen. Deze kaarten kunnen gebruikt worden om de invoer af te stemmen voor maximale opbrengst met minimale kosten.



## Nauwkeurige vochtmeting

Er zijn twee opties voor vochtdetectie beschikbaar. Het instapmodel met wrijfsensor meet vochniveaus tussen 9-70%. Deze informatie wordt weergegeven op de IntelliView™-monitor en voorkomt dat onrijpe gewassen worden geperst. De nauwkeurigere sterwielsensor dringt de baal binnen en stuurt een elektrische stroom tussen de twee elementen om het exacte vochtgehalte tussen 9-40% te meten met een nauwkeurigheid van  $\pm 1\%$  tot 40% vochtigheid. Bovendien maken deze gegevens het nauwkeurige gebruik van CropSaver additief mogelijk, aangezien de vochtmeting gebruikt wordt om de toepassing te kalibreren.



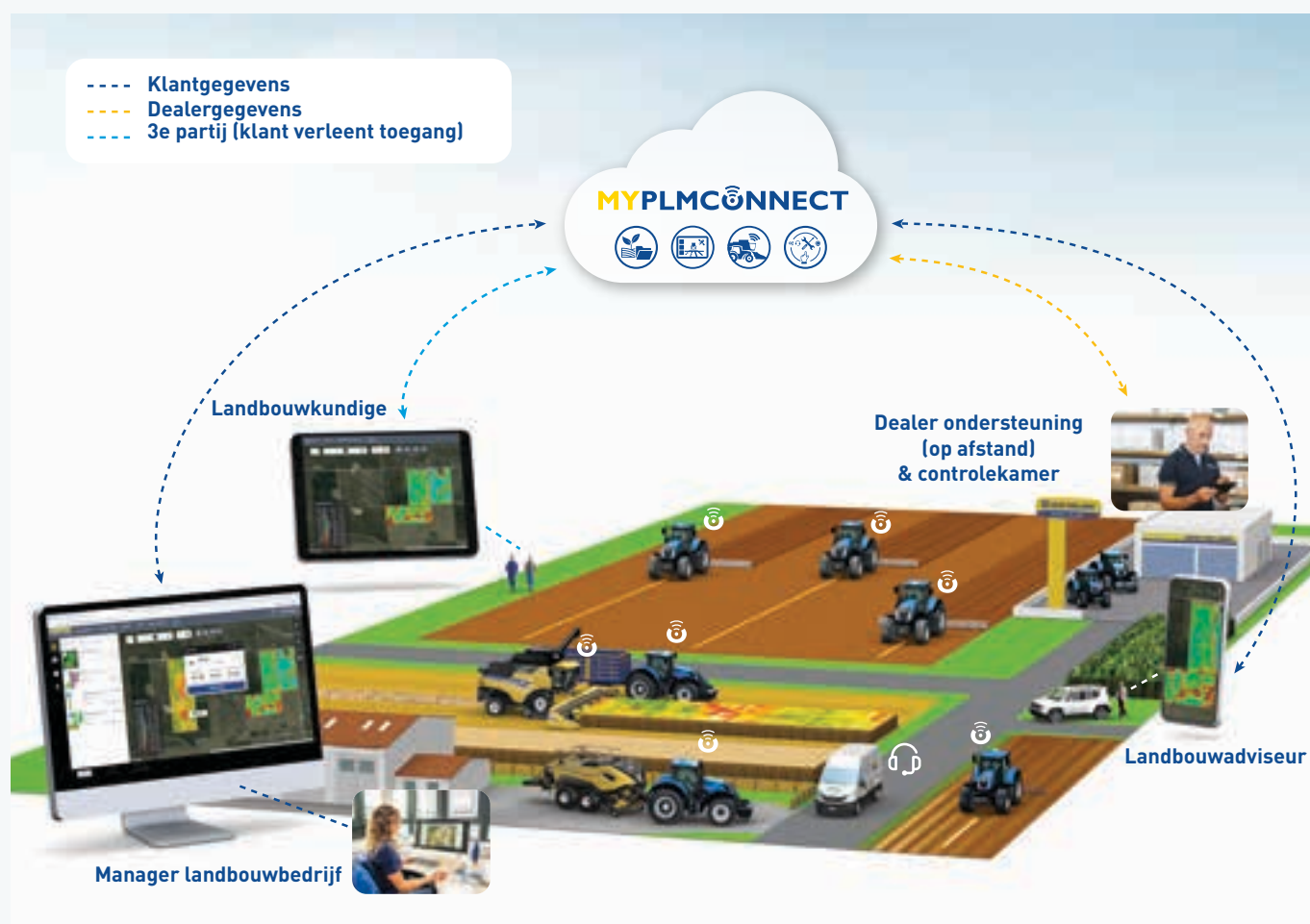
## Wegen van balen onderweg

- Het ActiveWeigh™-baalweegsysteem gebruikt geïntegreerde sensoren in de pakkenglijgoot om het gewicht van de baal te registreren op het punt waarop hij loskomt van de pakkenglijgoot, net voordat hij op de grond valt
- Dit systeem is onafhankelijk van de lengte van de baal, de veldomstandigheden en de beweging van de balenpers
- Alle informatie, met inbegrip van het gewicht per baal, gemiddeld gewicht, totaal gewicht en ton per uur worden weergegeven op de IntelliView™-monitor, met een nauwkeurigheid van  $\pm 2\%$



# MyPLM®Connect Telematica: uw machine beheren vanuit uw kantoor.

MyPLM®Connect stelt u in staat om via het mobiele netwerk een verbinding met uw BigBaler Plus tot stand te brengen vanuit uw kantoor. U staat continu in contact met uw machines en kunt zelfs realtime informatie zenden en ontvangen voor minder tijdverlies en meer productiviteit. Het MyPLM®Connect Professional-pakket biedt complete bewaking en controle over uw machines. Kortom, met MyPLM®Connect drukt u met één enkel pakket de brandstofkosten en verbetert u uw vlootbeheer en veiligheid!



## MYNEWHOLLAND

### MyNew Holland™

Via het MyNew Holland™-portaal en de app kunt u uw machines beheren en registreren, toegang krijgen tot allerlei documenten (zoals bijvoorbeeld gebruikershandleidingen) en trainingen, alsook onmiddellijke ondersteuning aanvragen. Via MyNew Holland™ krijgt u toegang tot het MyPLM®Connect-telematicaportaal, waar u continu in contact staat met uw machines en in realtime landbouwgegevens kunt analyseren via bestandsoverdracht voor een hogere productiviteit.

### Balen in realtime in kaart brengen en delen

Het tabblad Farm op het MyPLM®Connect portaal is de plek waar u alle veldgegevens en voortaan zelfs ook baalgegevens in kaart kunt brengen. Deze informatie wordt in realtime geregistreerd tijdens het persen. De baalgegevens zijn ook beschikbaar op de MyPLM®Connect Farm mobiele app die kan worden gebruikt door de bestuurder van de verreiker of laadtractor om selectief balen te laden. De geregistreeerde gegevens voor elke baal zijn nat of droog gewicht, vochtigheidsgraad, dichtheid en aantal vlokken per baal.

## Zwevend over het veld, vliegend over de weg.

---

BigBalers werken in verschillende omgevingen: van de grootste graslanden, waar het beperken van bodemverdichting essentieel is, tot de kleinste velden en kronkelige plattelandsweggetjes, waar probleemloos vervoer een must is. De serie beschikt over verschillende assen en banden, allemaal in overeenstemming met de beperking van de vervoersbreedte tot drie meter, en zijn geschikt voor elk werk. Een superkleine draaicirkel maakt het geheel compleet.





### Ultieme stopprestaties

- Zowel hydraulische als pneumatische remmen zijn beschikbaar voor krachtige stopprestaties tot een transportsnelheid van 50 km/u

### Vlot transport

- De pakkenglijgoot kan hydraulisch opgeplooid worden om de totale lengte van de balenpers tot slechts 7,4 meter te herleiden



### De functionaliteit van één as

- Voor bedrijven die werken in zachte grond waar grondverdichting een ernstig probleem vormt, is de optie met één as met brede banden en een vergrote voetafdruk om het gewicht van het voertuig te verspreiden over een zo groot mogelijk oppervlak, de ideale keuze



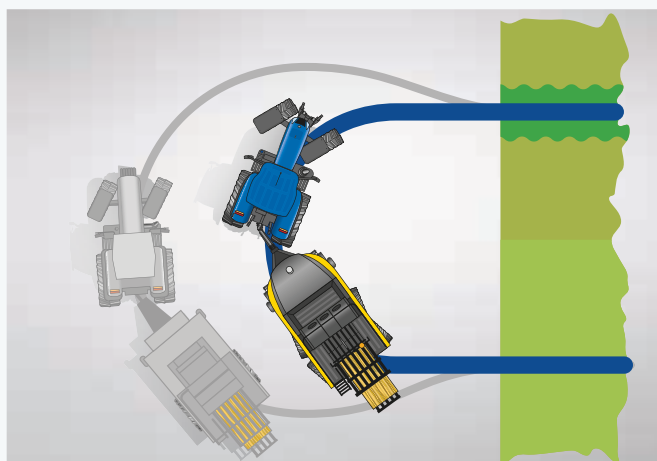
### Lagere bodemdruk

- De Auto-Steer-tandemas werd ontworpen om de bodemverdichting te beperken en om hergroei te bevorderen dankzij zijn brede voetafdruk, en is perfect voor hooi- en veevoederbedrijven
- Bovendien absorberen deze grote, brede banden de golvingen in de bodem beter, waardoor ze de verticale beweging van de balen beperken en het vervoerscomfort verhogen



### Doordacht design van de dissel

- De draai-prestaties zijn verbeterd dankzij het voorgevormde chassis, dat terugzwenkt vanaf de dissel zodat de bocht kort wordt genomen
- Wanneer draaien van essentieel belang is, kan een optionele Auto-Steer-tandemas voorzien worden



# Uitstekend zicht overdag en 's nachts.

Dankzij het nieuwe 360° verlichtingspakket, beschikbaar met led-optie op alle Plus-modellen, hebt u ook 's nachts uitstekend zicht. Zo werkt u zelfs in het holst van de nacht even productief en vlot als overdag.

Led-verlichting voor de knopers is standaard op Plus-modellen.

Het optionele dienstverlichtingspakket biedt 360° zicht voor onderhoud.







- Lichten met led-strook zijn standaard ter hoogte van de opraper, knoper en naalden
- Twee extra led-lichten verlichten de achterzijde



- Optionele dienstlichten met led-strook in de zijdelingse beschermkappen zijn perfect om bollen met touw te controleren



- Via de achteraan gemonteerde camera kunnen gebruikers het uitwerpen van de balen zien en de prestaties van de baalaccumulator controleren
- De beelden van de op de achterraail gemonteerde camera worden weergegeven op de IntelliView™-monitor
- Gebruikers kunnen kiezen om deze beelden op volledig scherm weer te geven of het scherm te splitsen



Als onderdeel van het dienstverlichtingspakket zorgt een specifiek licht ervoor dat u de aandrukker kunt controleren.

Eén zwaailicht zorgt voor volledige conformiteit voor vervoer. Op Plus-modellen is een led-zwaailicht leverbaar.

Met twee led-werklichten achteraan kunt u altijd een oogje in het zeil houden bij het afleggen van de balen.

Naaldverlichting met led-strook is standaard.

Twee optionele led-lichten bij de opraper garanderen een goed overzicht op de gewassenstroom.

# Het meest uitgebreide aanbod balenpersen.

De BigBaler-modellen worden gebruikt door landbouwers en loonwerkers voor uiteenlopende toepassingen. Daarom zijn er ook tal van aanpasbare kenmerken die u kunt kiezen, zodat uw BigBaler perfect bij uw activiteiten past. Balenpersen voor biomassabedrijven komt steeds vaker voor en New Holland reageerde op deze stijgende vraag met een specifieke opstelling voor biomassa. Vele kenmerken werden versterkt en aangepast om de intensieve planning van balenpersen voor biomassa bij te houden. Van rotors voor zwaar gebruik tot een verbeterde voorperskamer die zelfs de meest hardnekkige gewassen moeiteloos de baas kan: dankzij de BigBaler voor biomassa leidt u de nieuwe revolutie inzake energie uit biomassa.

## Superfijn haksel en optimale dichtheid

- De TwinCutter™-fronthakselaar zorgt voor ultieme haksel- en snijprestaties
- Hij wordt voor de MaxiSweep™-opraper bevestigd. Het gewas wordt gesneden door middel van 88 messen, voordat het door de opraper in de balenpers wordt gevoerd
- Het resultaat is een superfijn gehakseld gewas dat ultradichte balen vormt met verbeterde verbrandingsprofielen voor biomassabedrijven, en ultra-absorberend ligstro voor kippen of paddenstoelenkwekerijen







### Aangepast aan speciale gewassen

- Een uitgebreid assortiment speciale uitrustingen is beschikbaar om de balenpers uit te rusten voor speciale gewassen, zoals suikerrietstengels en -bladeren, en voor biomassabedrijven
- Deze uitrustingen omvatten onder meer speciaal gemaakte platen en eenvoudig monteerbare onderdelen



### Geharde messenset

- De messenset met hard lemmet voor CropCutter™-modellen is gemaakt van speciaal behandeld staal, waardoor de messen duurzamer zijn en tot drie keer langer meegaan



### Sterke monocoque constructie

- Het frame uit één stuk biedt uitstekende structurele stevigheid, voor meer betrouwbaarheid en minder trillingen

## 360°: BigBaler.

De nieuwe BigBaler werd ontworpen voor een eenvoudig dagelijks onderhoud. Alle servicepunten zijn uitsluitend toegankelijk wanneer de balenpers volledig stilstaat, voor eersteklas onderhoudsveiligheid. Eersteklas toegang betekent dat deze balenpersen meer tijd doorbrengen in het veld. De balenpers werd ontworpen om volledig in overeenstemming te zijn met alle veiligheidsrichtlijnen.



Een eendelige, extra grote afscherming maakt alle bewegende onderdelen en automatisch gesmeerde en geoliede elementen vlot toegankelijk.

De vlakke servicevloer vergemakkelijkt een snel en veilig onderhoud.



Het comfortpack omvat een handleuning rechts aan de servicevloer, een extra grote gereedschapskist en een tank met water om de handen te wassen.



Tot 32 bollen bindtouw kunnen opgeslagen worden in de stofvrije touwkast. Deze is momenteel ook draaibaar, voor nog eenvoudiger reiniging.

Zijdelingse beschermkappen sluiten het touwcompartiment hermetisch af tegen stof.

De opvouwbare, magnetisch blokkerende ladder garandeert een veilige toegang tot de vlakke servicevloer.



### Door dealer geïnstalleerde onderdelen

Een ruim assortiment van goedgekeurde onderdelen kan door uw dealer worden geleverd en geïnstalleerd.



# New Holland Uptime Solutions.



## Onze uiterst deskundige monteurs analyseren specifieke producttriggers, foutcodes en bestuurdersparameters, en brengen eventuele correcties aan

Met gebruik van gegevens van MyPLM®Connect worden actieve analytische triggers 24/7 bewaakt. Als een probleem wordt geïdentificeerd stuurt het systeem dealers proactief een waarschuwing met de vereiste corrigerende actie. Wanneer een New Holland-dealer een potentiële storing detecteert, kan hij/zij de beschikbaarheid van de onderdelen controleren voor onderhoud op locatie, wanneer het de klant het beste uitkomt.



## Assistentie in actie

Als het ondenkbare gebeurt en uw balenpers er tijdens de oogst mee stopt, moet u zo snel mogelijk weer verder. Bij pech schakelen wij gegarandeerd ons assistentieteam in om u de beste en snelste oplossing te bieden.



## Beschikbaarheid van geoptimaliseerde onderdelen. Waar en wanneer u ons nodig hebt.

Een prognose-instrument voor geavanceerde onderdelen koppelt verbruiksgegevens van onderdelen met externe factoren zoals weer, gewasopbrengst en bodemomstandigheden, en past de beschikbaarheid van reserveonderdelen aan specifieke geografische gebieden aan. Dankzij dit instrument heeft uw plaatselijke dealer altijd de juiste voorraden, zodat de onderdelen beschikbaar zijn wanneer u ze nodig hebt. Dit nieuwe systeem stelt uw dealer ook in staat spoedbestellingen te plaatsen, voor een nog snellere levering. En dankzij de nieuwe track-and-trace-technologie kunt u in realtime exact traceren waar uw onderdelen zich bevinden.



## Blue Care Plus. Maximaal verzekerd in alle omstandigheden.

Blue Care Plus is standaard op uw nieuwe hakselaar. Uw machine geniet 3 jaar Blue Care Plus garantie én is dankzij de inbegrepen Casco+ verzekering 3 jaar maximaal verzekerd in alle omstandigheden, zonder slijtageaftrek. De Blue Care+ verzekering beschermt uw machine zowel tegen eigen gebrek en eventuele van buiten komende schadeorzaken. U hoeft dus uw eigen bedrijfsverzekering niet aan te spreken en u heeft geen onverwachte reparatiekosten. Doordat uw machine altijd in topconditie is stijgt ook de doorverkoopwaarde. Blue Care Plus. Uw gemoedsrust en uw machine altijd in topconditie. Onze zorg.



## MyNew Holland™ vergemakkelijkt uw dagelijks werk

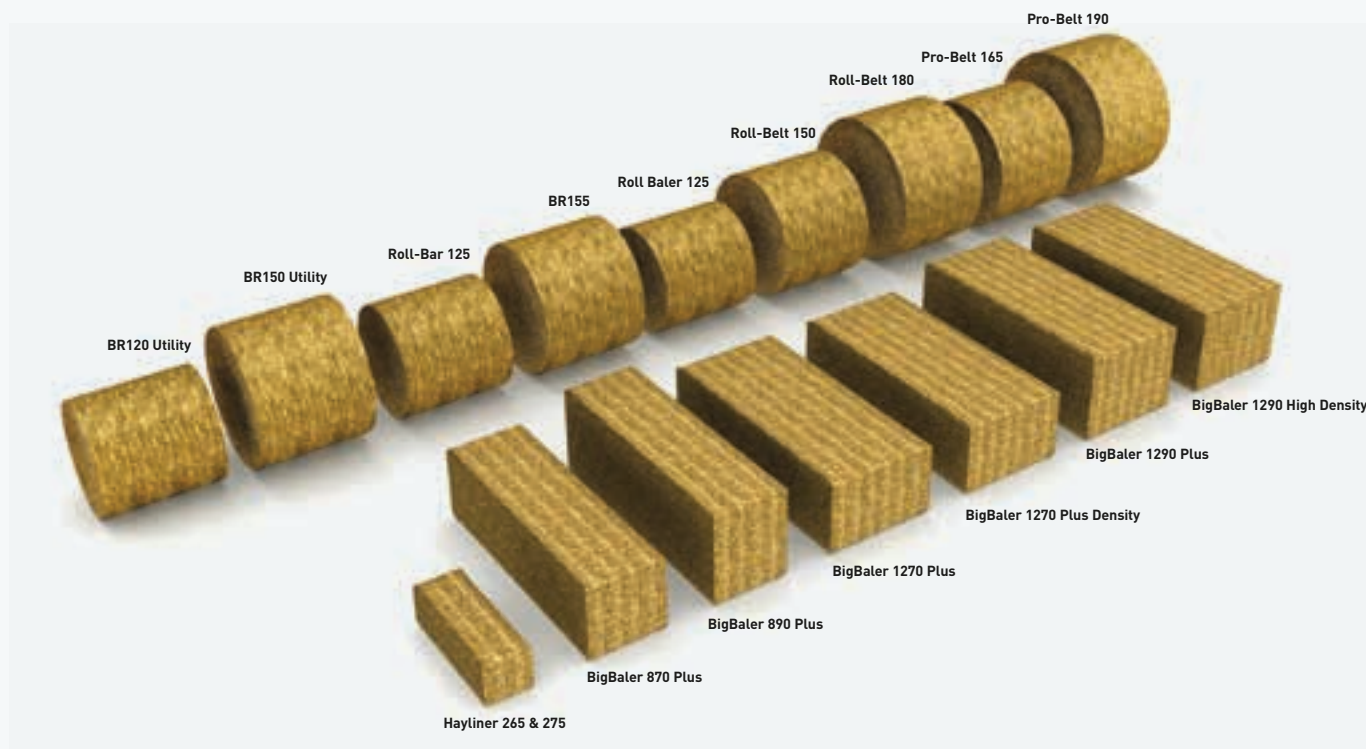
Krijg toegang tot exclusieve informatie door uw machines toe te voegen, vind online oplossingen voor uw PLM®-producten, download gebruikershandleidingen... Wanneer u maar wilt, waar u maar wilt - en gratis.

## New Holland stijl

Neem een kijkje op [www.newhollandstyle.com](http://www.newhollandstyle.com). Een volledige reeks artikelen is er beschikbaar, zoals onder meer duurzame werkkledij en een uitgebreide selectie schaalmodellen.

# Het ruimste aanbod van experts in balenpersen.

New Holland heeft een lang en luisterrijk erfgoed op het vlak van balenpersen, dat helemaal teruggaat tot het eigenlijke begin van het balenpersen. Meer dan zeven decennia onophoudelijke evolutie en talloze innovaties die de efficiëntie, productiviteit en het comfort van het balenpersen radicaal veranderden, werden geïntroduceerd. Dit maakt New Holland vandaag tot de wereldleider in de balenperstechnologie.



## De pioniersgeest leeft verder

New Holland vond de allereerste zelfbindende balenpersen met opraper uit in 1940. Vandaag blijven de conventionele balenpersen van de Hayliner-reeks betrouwbare prestaties en traditionele waarde bieden. Sinds deze kleine vierkante balenpersen werd geïntroduceerd, werden er immers al zo'n 900.000 stuks van verkocht.



## Een ruim aanbod ronde balenpersen

Het ruime assortiment ronde balenpersen is een succesverhaal bij veetelers en gemengde landbouwers uit alle windstreken. De Roll-Belt- en Pro-Belt-balenpersen met variabele balenkamers staan garant voor flexibel balenpersen. De Roll Baler 125 verzekert compact professioneel balenpersen en de Roll Baler 125 Combi combineert persen en wikkelen in één passage, voor de ultieme efficiëntie in het veld.



## Professioneel balenpersen met New Holland

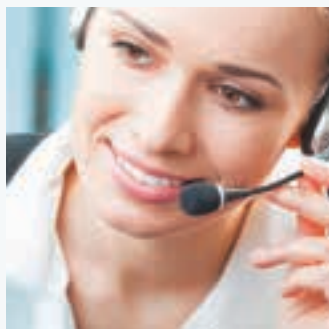
New Holland staat al meer dan 35 jaar aan de top in het segment van de grote balenpersen, dankzij een reeks baanbrekende primeurs die wereldwijd een revolutie teweegbrachten in de grote balenpersen. Hij produceert balen tot 120 cm breed en 90 cm hoog en werkt velden in een oogwenk af. Dit gamma is de natuurlijke keuze voor professionele hooi- en stroloonwerkers en is perfect voor biomassabedrijven. Kortom, de BigBaler verheft het balen persen naar een ongezien niveau.



Modellen	BigBaler 870 Plus			BigBaler 890 Plus			BigBaler 1270 Plus		BigBaler 1270 Plus Density		BigBaler 1290 Plus	
Type	Packer	Packer Cutter	CropCutter™	Packer	Packer Cutter	CropCutter™	Packer	CropCutter™	Packer	CropCutter™	Standard	CropCutter™
<b>Baalafmetingen</b>												
Breedte / Hoogte (cm)	80 / 70			80 / 90			120 / 70		120 / 70		120 / 90	
Minimum- / Maximumlengte (cm)	100 / 260			100 / 260			100 / 260		100 / 260		100 / 260	
<b>Tractorvereisten</b>												
Minimaal aftakasvermogen (kW/pk)	80/109	85/116	100/136	80/109	85/116	100/136	90/122	110/150	95/130	118/160	95/130	118/160
Aftakastoorental (tpm)	1000			1000			1000		1000		1000	
Hydraulische afstandsventielen	2	3		2	3		2	3	2	3	2	3
<b>Hoofdransmissie</b>												
Versnellingsbak	Gesloten, driefoudige oliebadreductiekast											
Beveiliging	Breekbout, vrijlooppkoppeling en slipkoppeling											
<b>MaxiSweep™-opraper</b>												
Breedte (DIN 11220) (m)	1,96			1,96			2,23	2,35	2,23	2,35	2,23	2,35
Rolwindscherm	●			●			●		●		●	
Toevoersondersteunende vijzel	●			●			●		●		●	
Omkeerbare hydraulische invoervijzel	-	-	○	-	-	○	-	○	-	○	-	○
Tanddiameter (mm)	5,5			5,5			5,5		5,5		5,5	
Flotatie	Regelbare veer			Regelbare veer			Regelbare veer		Regelbare veer		Regelbare veer	
Zwenkende meetwielen opraper	○			○			○		○		○	
Slipkoppelingbeveiliging opraper	●			●			●		●		●	
Meetwielen (15 X 6,00-6-4-laags)	2			2			2		2		2	
<b>CropCutter™-systeem</b>												
Messenopties	-	6	9 of 19	-	6	9 of 19	-	15 of 29	-	15 of 29	-	15 of 29
Messenafstand (mm)	-	114	78 / 39	-	114	78 / 39	-	78 / 39	-	78 / 39	-	78 / 39
Messenverwijdering	-	Langs voor	Schuivende messenlade	-	Langs voor	Schuivende messenlade	-	Schuivende messenlade	-	Schuivende messenlade	-	Schuivende messenlade
Mesactivering, in - uit	-	Hydraulisch		-	Hydraulisch		-	Hydraulisch	-	Hydraulisch	-	Hydraulisch
Mesbescherming	-	Individuele veren		-	Individuele veren		-	Individuele veren	-	Individuele veren	-	Individuele veren
<b>Toevoersysteem</b>												
Toevoer	2 pakvorken	3 pakvorken	Rotor	2 pakvorken	3 pakvorken	Rotor	3 pakvorken	Rotor	3 pakvorken	Rotor	3 pakvorken	Rotor
	6 enkele tanden	6 enkele tanden	Breedte 800 mm "W"-tand configuratie	6 enkele tanden	6 enkele tanden	Breedte 800 mm "W"-tand configuratie	9 enkele tanden	Breedte 1200 mm "W"-tand configuratie	9 enkele tanden	Breedte 1200 mm "W"-tand configuratie	9 enkele tanden	Breedte 1200 mm "W"-tand configuratie
Toevoerbescherming	Slipkoppeling		Vrijlooppkoppeling	Slipkoppeling		Vrijlooppkoppeling	Slipkoppeling	Vrijlooppkoppeling	Slipkoppeling	Vrijlooppkoppeling	Slipkoppeling	Vrijlooppkoppeling
Opvoer	Vorktype met 4 tanden	Vorktype met 6 tanden	Vorktype met 4 tanden	Vorktype met 4 tanden	Vorktype met 6 tanden	Vorktype met 4 tanden	Vorktype met 6 tanden	Vorktype met 6 tanden	Vorktype met 6 tanden	Vorktype met 6 tanden	Vorktype met 6 tanden	Vorktype met 6 tanden
Opvoerbescherming	Breekbout		Breekbout	Breekbout		Breekbout	Breekbout	Breekbout	Breekbout	Breekbout	Breekbout	Breekbout
Voorperskamer, volume SmartFill™ II-systeem (m³)	0,25		0,25	0,25		0,3	0,3	0,3	0,3	0,3	0,3	0,3
<b>Plunjers</b>												
Snelheid (slagen/min)	48			48			48		48		48	
Slaglengte (mm)	710			710			710		710		710	
<b>Knoopsysteem</b>												
Type	Loop Master™ dubbele knooptype			Loop Master™ dubbele knooptype			Loop Master™ dubbele knooptype		Loop Master™ dubbele knooptype		Loop Master™ dubbele knooptype	
Touwtype	110-150 M/kg plast.			110-150 M/kg plast.			110-150 M/kg plast.		110-150 M/kg plast.		110-150 M/kg plast.	
Aantal touwen	4			4			6		6		6	
Knoperventilatortype	Elektrisch			Elektrisch			Elektrisch		Elektrisch		Elektrisch	
Aantal knoperventilatoren	2			2			3		3		3	
Knoperwerkingsalarm	IntelliView™-monitor en visueel			IntelliView™-monitor en visueel			IntelliView™-monitor en visueel		IntelliView™-monitor en visueel		IntelliView™-monitor en visueel	
Knopersmering	Vet			Vet			Vet		Vet		Vet	
Touwbolcapaciteit	32			32			32		32		32	
<b>Baaldichtheidssysteem</b>												
Proportionele 3-wegscontrole	IntelliView™-monitorcontrole			IntelliView™-monitorcontrole			IntelliView™-monitorcontrole		IntelliView™-monitorcontrole		IntelliView™-monitorcontrole	
<b>Elektronisch controlesysteem</b>												
Compatibel met ISOBUS met AEF ISOBUS-certificering	●			●			●		●		●	
IntelliView™ IV-monitor	●			●			●		●		●	
ISOBUS III IntelliCruise™-systeem	○*			○*			○*		○*		○*	
PLM® GPS data logging	○			○			○		○		○	
<b>Lichten</b>												
Rijverlichting	●			●			●		●		●	
Verlichtingspakket I	Standaard: 1x dienstlicht / werklicht invoervork links, 1x draagbare lamp, 2x werklichten achteraan											
Verlichtingspakket II	Optie: 1x dienstlicht aandrukker rechts, 2x lichten knoper, 1x licht naald, 2x led-lichten opraper											
<b>Assen</b>												
Enkele as (bandenmaat)	600/50R22.5 of 650/55R26.5** of 710/40R22.5											
Tandemas (bandenmaat)	520/50X17											
Tandemas met Auto-Steer-systeem (bandenmaat)	520/50X17											
Brede wielandemas met Auto-Steer-systeem (bandenmaat)	560/45R22.5 or 600/50R22.5** or 620/40R22.5***											
<b>Remmen</b>												
Hydraulisch	○			○			○		○		○	
Pneumatisch	○			○			○		○		○	
<b>Maximale rij snelheden</b>												
Enkele & tandemas / Brede wielandemas (km/u)	40 / 60			40 / 60			40 / 60		40 / 60		40 / 60	
<b>Afmetingen balenpers</b>												
Lenkte gesloten glijgoot (leen stuk) (mm)	8259	8259	8315	8259	8259	8259	8259	8315	8259	8315	8259	8315
Breedte (enkele as 600/50R22.5 banden) (mm)	2568	2568	2568	2568	2568	2568	2568	2948	2948	2948	2948	2948
Breedte (enkele as 710/40R22.5 banden) (mm)	2604	2604	2604	2604	2604	2604	2604	2984	2984	2984	2984	2984
Breedte (tandemas 520/50X17 banden) (mm)	2398	2398	2398	2398	2398	2398	2398	2782	2782	2782	2782	2782
Breedte (tandemas 600/50R22.5 banden) (mm)	2568	2568	2568	2568	2568	2568	2568	2948	2948	2948	2948	2948
Breedte (brede wielandemas 600/50R22.5 banden) (mm)	2562	2562	2562	2562	2562	2562	2562	2946	2946	2946	2946	2946
Hoogte (enkele as en tandemas) (mm)	3133	3133	3223	3133	3133	3223	3133	3223	3133	3223	3133	3223
<b>Gewicht (afhankelijk van specificatie)</b>	9400	9500	9800	9600	9700	10000	10200	11000	10500	11300	10500	11300
<b>Standaarduitrusting</b>												
	Rolwindscherm, SmartFill™ II-systeem, centraal smeersysteem, standaard Bale-Eject-systeem, hydraulische opvouwbare balenglijgoot, werklichten, Elektronisch baallengtesysteem											
<b>Optionele uitrusting</b>												
	Comfortpack, automatische smering, gedeeltelijk Bale-Eject™-systeem, dienstlichten, camerabewakingsysteem, ActiveWeigh™-systeem, wrijfsensor of vochtmetingsysteem met sterwiel, CropSaver-conserversingsvloeiwit, kit voor kleurstofmarkering, geharde messenset, Abrasieve optionele rotor, Slijtvaste optie perskamer, achterbumper											

● Standaard ○ Optioneel - Niet beschikbaar \* Charge Control-modus alleen beschikbaar op CropCutter™-modellen \*\* 600/50R22.5 en 650/55R26.5 alleen voor CropCutter™-modellen  
 \*\*\* 620/40R22.5 alleen voor Packer en Packer Cutter-modellen

# New Holland Top Service: klantenondersteuning en -informatie.



## Topbeschikbaarheid

We zijn er altijd voor u: 24 uur per dag, 7 dagen per week, heel het jaar door! Welke informatie u ook nodig hebt, wat uw probleem of vraag ook is, u hoeft enkel het gratis nummer\* van de New Holland Top Service te bellen.



## Topsnelheid

Supersnelle levering van onderdelen: wanneer u ze nodig hebt, waar u ze nodig hebt!



## Topprioriteit

Snelle oplossingen tijdens het seizoen: omdat uw oogst niet kan wachten!



## Toptevredenheid

Wij zoeken de oplossing die u nodig hebt, volgen ze op en houden u op de hoogte: tot u 100% tevreden bent!



### Raadpleeg voor meer details uw New Holland-dealer!

\* Wanneer nodig kunt u New Holland Top Service contacteren op het nummer 00800 64 111 111, 24 uur op 24, 7 dagen op 7, het hele jaar door, gratis vanaf een vaste lijn. Vanaf een mobiele telefoon kunt u New Holland Top Service bereiken op het volgende nummer: 02 2006116. Telefoneren vanaf een mobiele lijn zal niet gratis zijn, maar gebeurt voor eigen rekening. Voor informatie in verband met het prijstarief neemt u best vooraf contact op met uw provider.

BIJ UW DEALER



[www.newholland.com](http://www.newholland.com)

